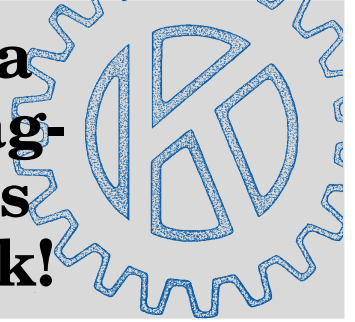




2006-11-21

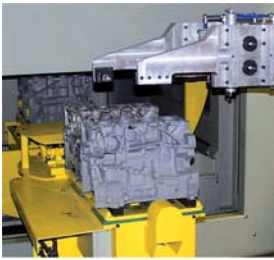
Frölich + Klüpfels nya generation kärnurslagningsmaskiner nu hos Karlebo Gjuteriteknik!



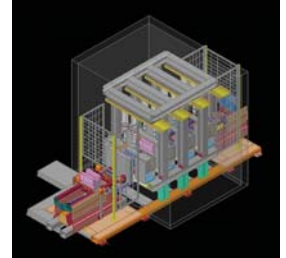
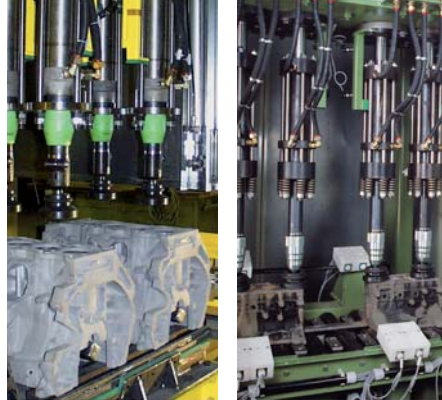
Firma Frölich & Klüpfel Drucklufttechnik GmbH & Co KG i Wuppertal kan blicka tillbaka på en lång tradition inom tillverkning av tryckluftsverktyg. Med en marknadsandel på 50–60 procent i Tyskland är Frölich & Klüpfel marknadsledande inom området tryckluftshammare för stenhuggare och skulptörer. Driftsäkerhet, kvalitet, lönsamhet och god service är grundstenarna i företags filosofi.



Ett omfattande know-how och högsta kvalitetstänkande kommer även till uttryck i en annan produkt från Frölich & Klüpfel – kärnurslagningsanläggningar för gjuterier.



Företaget kan erbjuda den rätta lösningen för alla behov med olika lösningar för lönsam kärnurslagning, garanterad renhet och humanare arbete. Frölich & Klüpfel är en tillförlitlig partner för systematiska och heltäckande lösningar inom kärnurslagning.



KARLEBO
GJUTERITEKNIK AB



Box 2099, 191 02 Sollentuna
Tel 08-566 313 00. Fax 08-566 313 25
E-mail: info@karlebo.se • www.karlebo.se